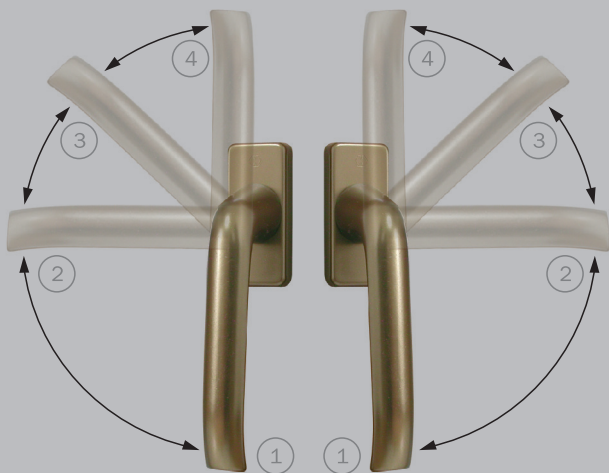


Znázornění systému použití
otevíravě - sklopného okna

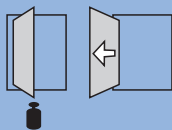


Návod

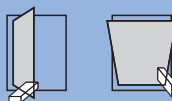
na obsluhu a údržbu okenního kování A 300

! Upozornění pro uživatele

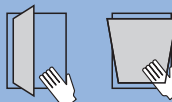
Nezatěžujte křídla
a netlačte je na špaletu
okna



Nevkládejte předměty
mezi rám a křídlo



POZOR: nebezpečí
poranění části těla



POZOR: nebezpečí
vypadnutí a zranění
vlivem průvanu



Vaše okna jsou vybavena vysoce hodnotným kováním SIEGENIA-AUBI. Aby zůstal zachován lehký chod a bezvadná funkce kování, musíte minimálně **jednou ročně** provádět (nechat provést) následující údržbu:

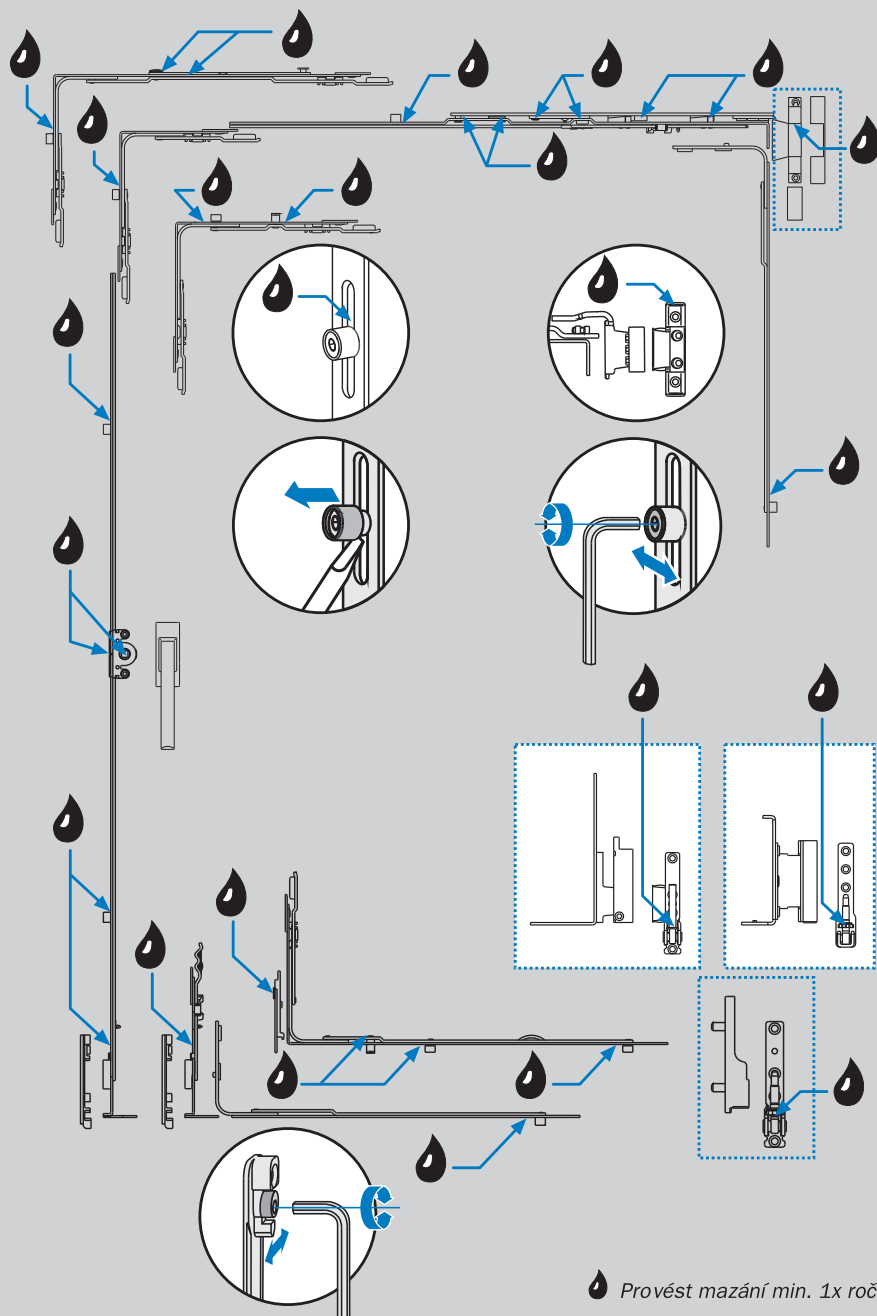
- mazat nebo olejovat všechny pohyblivé díly a uzavírací místa
- vyzkoušet správnou polohu a opotřebení všech dílů kování majících vliv na bezpečnost
- vaše okenní elementy čistěte pouze jemnými, pH-neutrálními čistícími prostředky v ředěném stavu. Nepoužívejte nikdy agresivní, kyseliny obsahující, čistící nebo mycí prostředky, neboť by mohly poškodit korozní ochranu dílů kování.

Pozor, při poruchách funkce kování je nebezpečí poranění !

Okno proto dále nepoužívejte, nýbrž je zabezpečte a neprodleně nechte opravit.

Okenní klikou manipulujte, pokud je křídlo nalehlé na rámu. Při vyklápění velkých a těžkých křidel nepoužívejte hrubou sílu.

V případě technických problémů se obraťte na svého obchodního partnera:



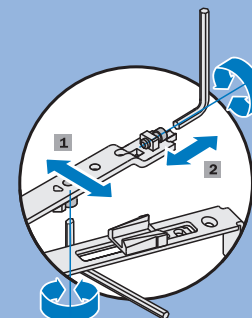
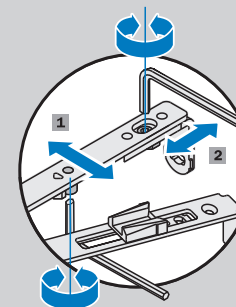
☼ Provést mazání min. 1x ročně.

Nastavitelné části kování

Nůžkový závěs

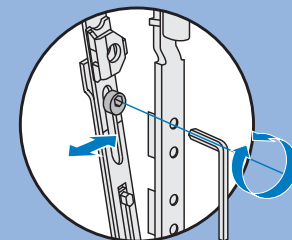
1. Příliš malý nebo velký přítlak křídla k rámu okna: Imbusovým klíčem č. 4 nastavit excentrický čep.

2. Zvedání nebo spouštění křídla pomocí imbusového klíče č. 4.



Nůžkový závěs pro oblouky

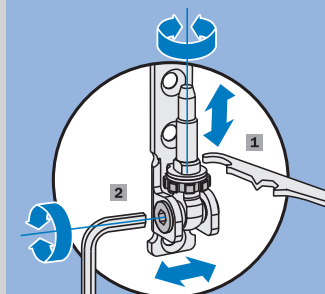
Příliš malý nebo velký přítlak křídla k rámu okna: Imbusovým klíčem č. 4 nastavit excentrický čep na nůžkovém závěsu.



Rohové ložisko

1. Zvedání nebo spouštění křídla pomocí seřizovacího klíče SIEGENIA-AUBI ES001.

2. Vodorovné nastavování křídla pomocí imbusového klíče č. 4.



Rohový pant

Zvedání nebo spouštění křídla pomocí imbusového klíče č. 4.

